



**КОМИТЕТ ИМУЩЕСТВЕННЫХ ОТНОШЕНИЙ
АДМИНИСТРАЦИИ ПЕРМСКОГО МУНИЦИПАЛЬНОГО РАЙОНА**

РАСПОРЯЖЕНИЕ

26.05.2022

№ 2214

**Об установлении публичного
сервитута на часть земельных
участков**

В соответствии со ст. 23, гл. V.7 Земельного кодекса Российской Федерации, Федеральным законом от 25.10.2001 № 137-ФЗ «О введении в действие Земельного кодекса Российской Федерации», пп. 3.7.5 п. 3.7 разд. 3 Положения о комитете имущественных отношений администрации Пермского муниципального района, утвержденного решением Земского Собрания Пермского муниципального района Пермского края от 22.12.2016 № 178, на основании ходатайств открытого акционерного общества «Межрегиональная распределительная сетевая компания Урала» (ИНН 6671163413, ОГРН 1056604000970) (далее - ОАО «МРСК Урала») от 04.04.2022 № 2724, 2727:

1. Установить в интересах ОАО «МРСК Урала» публичный сервитут общей площадью 282 кв.м на часть следующих земельных участков:

- с кадастровым номером 59:32:3250001:21529, расположенный по адресу: Пермский край, Пермский район, Култаевское с/п, д. Валева;

- с кадастровым номером 59:32:3250001:2487, расположенный по адресу: Пермский край, Пермский район, Култаевское с/п, д. Валева;

- с кадастровым номером 59:32:3250001:2489, расположенный по адресу: Пермский край, Пермский район, Култаевское с/п, д. Валева;

- с кадастровым номером 59:32:3250001:2491, расположенный по адресу: Пермский край, Пермский район, Култаевское с/п, д. Валева;

- с кадастровым номером 59:32:3250001:2493, расположенный по адресу: Пермский край, Пермский район, Култаевское с/п, д. Валева;

- с кадастровым номером 59:32:3250001:21527, расположенный по адресу: Пермский край, Пермский район, Култаевское с/п, д. Валева.

Цель: Для подключения (технологического присоединения) к сетям инженерно-технического обеспечения: «Строительство ВЛ 0,4 кВ для электроснабжения деревни Валева (4500059870)».

Срок: 49 лет.

2. Утвердить границы публичного сервитута земельных участков, указанных в п. 1 настоящего распоряжения, согласно прилагаемой схеме расположения

границ публичного сервитута.

3. Срок, в течение которого использование указанных в п. 1 настоящего распоряжения земельных участков в соответствии с их разрешенным использованием будет невозможно или существенно затруднено в связи с осуществлением сервитута – не позднее чем 3 (три) месяца после завершения строительства.

4. Порядок установления зон с особыми условиями использования территорий и содержание ограничений прав на земельные участки в границах таких зон установлен Постановлением Правительства РФ от 24.02.2009 № 160 «О порядке установления охранных зон объектов электросетевого хозяйства и особых условий использования земельных участков, расположенных в границах таких зон».

5. Плата за публичный сервитут устанавливается в соответствии с Федеральным законом от 29.07.1998 № 135-ФЗ (ред. от 31.07.2020) «Об оценочной деятельности в Российской Федерации» и методическими рекомендациями, утвержденными приказом Минэкономразвития России от 04.06.2019 № 321.

6. Комитету имущественных отношений администрации Пермского муниципального района в течение 5 рабочих дней со дня подписания настоящего распоряжения:

6.1. Направить настоящее распоряжение правообладателям земельных участков, указанных в п. 1 распоряжения;

6.2. Направить настоящее распоряжение в Управление Федеральной службы государственной регистрации, кадастра и картографии по Пермскому краю;

6.3. Направить настоящее распоряжение в ОАО «МРСК Урала», а также сведения о лицах, являющихся правообладателями земельных участков, сведения о лицах, подавших заявления об учете их прав (обременений прав) на земельные участки, способах связи с ними, копии документов, подтверждающих права указанных лиц на земельные участки;

6.4. Направить в администрацию Култаевского сельского поселения настоящее распоряжение для опубликования в порядке, установленном для официального опубликования (обнародования) муниципальных правовых актов уставом поселения.

7. Разместить настоящее распоряжение на сайте Пермского муниципального района www.permraion.ru.

8. Настоящее распоряжение вступает в силу со дня его подписания.

9. Контроль исполнения распоряжения оставляю за собой.

Председатель комитета



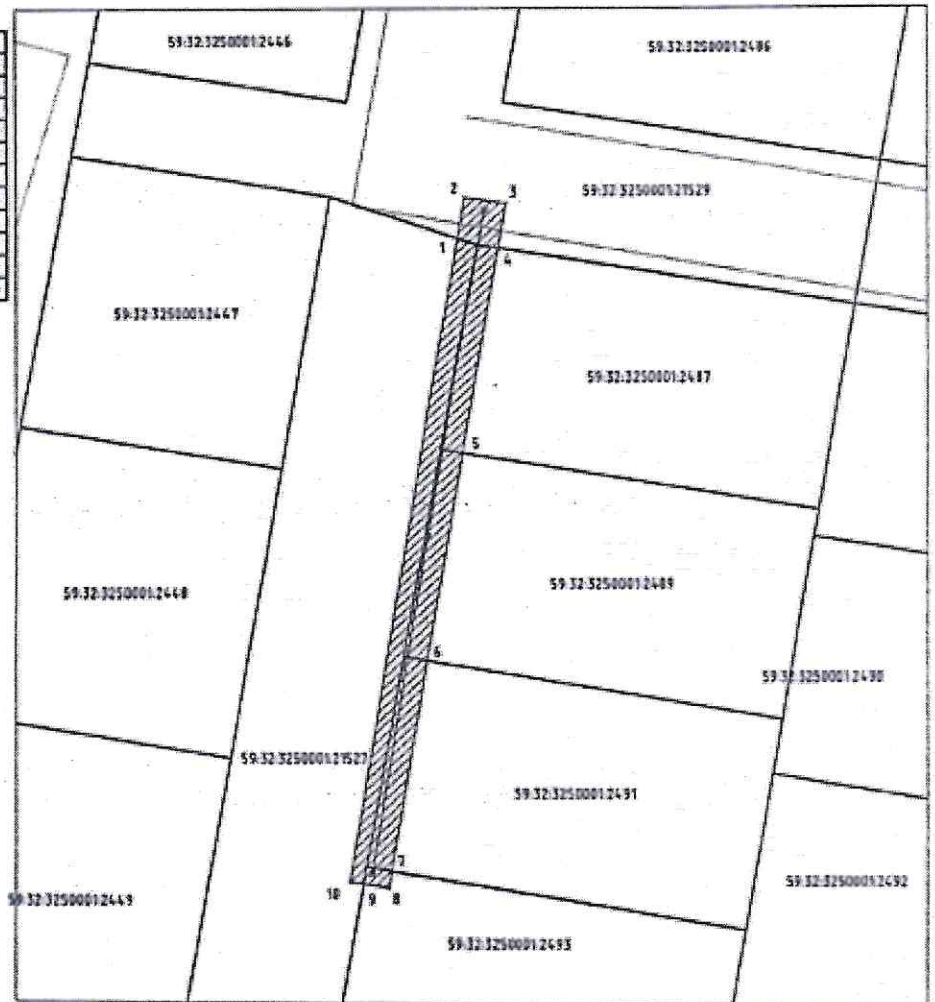
Д.В. Ракицкий

Приложение
к распоряжению
комитета имущественных
отношений администрации
Пермского муниципального района
от 26.05.2022 № 2214

Схема расположения границ публичного сервитута

Объект: "Строительство ВЛ 0,4 кВ для электроснабжения деревни Валева (4500059870)"
 Местоположение: Пермский край, Пермский район, Култеевское сельское поселение
 Площадь земель или части земельного участка, кв.м.: 282
 Категория земель: Земли населенных пунктов
 Вид разрешенного использования земельного участка:
 Цель использования: под объекты инженерного оборудования (Строительство ВЛ 0,4 кВ для электроснабжения деревни Валева (4500059870))

№ точки привязки	Каталог координат	
	X	Y
1	504418.46	2206317.76
2	504422.64	2206318.43
3	504421.99	2206322.49
4	504417.45	2206321.74
5	504396.30	2206318.29
6	504375.15	2206314.83
7	504354.00	2206311.38
8	504352.27	2206311.09
9	504352.68	2206308.60
10	504362.90	2206307.25



Масштаб 1:500

Графическое описание местоположения границ публичного сервитута:

- 1-4 з/у 59:32:3250001:24529
- 4-5 з/у 59:32:3250001:2487
- 5-6 з/у 59:32:3250001:2489
- 6-7 з/у 59:32:3250001:2491
- 7-9 з/у 59:32:3250001:2493
- 9-1 з/у 59:32:3250001:21527

Условные обозначения:

- граница земельного участка, сведения которого внесены в ЕГРН
- граница публичного сервитута
- граница охранной зоны ВЛ 0,4кВ

59:32:3290001:10353 кадастровый номер земельного

